

GREENHILL COLLEGE PUNTA ARENAS



¿QUIERE LA MEJOR EDUCACIÓN PARA SUS HIJOS?

GREENHILL COLLEGE - Colegio Inglés de Punta Arenas- le invita a integrarse a su comunidad escolar que se caracteriza por disponer de un proyecto educativo más personalizado, moderno y eficiente.

GREENHILL COLLEGE tiene como misión una sólida formación de sus alumnos, para que puedan superar cualquier desafío académico en las mejores universidades del país y cualquier área de su interés.

GREENHILL COLLEGE consolida en sus estudiantes y docentes principios laicos y humanistas, enfocados en la prudencia, la fortaleza, la templanza y la justicia.

NUESTRO COMPROMISO ES QUE SUS HIJAS E HIJOS ACCEDAN A UNA EDUCACIÓN DE EXCELENCIA, EN UN CONTEXTO DE RESPETO MUTUO, INTEGRACIÓN, FRATERNIDAD, ALEGRÍA Y REALIZACIÓN PERSONAL.

PROYECTO EDUCATIVO GREENHILL ¿POR QUÉ ELEGIR GREENHILL COLLEGE PARA LA EDUCACIÓN DE SUS HIJOS?



METODOLOGÍA DE ENSEÑANZA: nuestro Colegio combina metodologías de educación tradicional con estrategias de aprendizaje actualizadas presentes en sistemas educativos exitosos a nivel internacional, adecuándolas eficientemente a la realidad local, bajo la supervisión de profesionales con nutrida experiencia en educación prebásica, básica, media y universitaria.

El **modelo de aprendizaje constructivista** adquiere especial relevancia en ese contexto, pues nuestros

estudiantes aprenden a utilizar los conocimientos adquiridos en aulas para, en paralelo, a través de los **proyectos interdisciplinarios** que se les asignan, evaluar, analizar y crear soluciones concretas y/o hipotéticas a problemas de ingeniería, arquitectónicos, científicos, sociales o tecnológicos. Como efecto, sus aprendizajes no se circunscriben sólo a memorizar lo que se les transmitió en clases.

IDIOMA INGLÉS, COMO SEGUNDA LENGUA: desde pre-básica nuestros estudiantes comienzan a dominar ese idioma, a través de su práctica diaria, el método de inmersión y el programa "playful circuit", apoyados por talleres de nivelación y conversación avanzada.

DESARROLLO DE CAPACIDADES COGNITIVAS: el autocontrol emocional y las habilidades cognitivas son fundamentales para aprender mejor. Por eso, nuestros estudiantes asisten a programas obligatorios y optativos de yoga, ajedrez, karate, aprendizaje de instrumentos musicales, programación computacional, robótica, filosofía para niños y deportes; orientados, todos, a desarrollar esas capacidades.

VIDA FAMILIAR: en un contexto de clases presenciales las tareas escolares se desarrollan en el Colegio con la asesoría profesional que corresponda. Así nuestros estudiantes disponen de tiempo libre para sí y para los afectos familiares; eso proporciona confianza y una mejor disposición emocional para aprender.

TECNOLOGÍA EDUCATIVA: una plataforma educacional de alta calidad, nuestra aula virtual, el apoyo personalizado, la asesoría técnica remota a estudiantes y apoderados, docentes comprometidos y capacitados para realizar clases online lúdicas y didácticas, han permitido, en período COVID-19, que nuestros estudiantes alcancen el 100% de sus aprendizajes con altos niveles de satisfacción.

DISPONEMOS DE UN SISTEMA FLEXIBLE Y PERSONALIZADO: para estudiantes con necesidades educativas distintas, con el apoyo de herramientas tecnológicas de vanguardia.



EDUCACIÓN PRE-BÁSICA: PRE-KINDER Y KINDER
EDUCACIÓN BÁSICA: 1º a 8º / EDUCACIÓN MEDIA: 1º a 4º

MÁXIMO 26 ALUMNOS POR NIVEL
SEDES EN MEJICANA 653 Y REPÚBLICA 185
Fonos: 61-2371410 / 61-2371415
9-76127433 / 9-83503912 / WhastsApp +56976127433
Email: admission@greenhillcollege.cl
www.greenhillcollege.cl



**ADMISIÓN 2021
MATRÍCULA Y ARANCELES GENERALES**

**ADMISIÓN 2021
DESCUENTOS ESPECIALES**

PRE-BÁSICA (PRE-KINDER Y KINDER)

EN TODOS LOS NIVELES:

- **Incorporación:** \$40.000 (para apoderados nuevos).
- **Matrícula:** \$150.000.
- **Arancel Anual:** \$1.650.000 (en 11 cuotas de \$150.000 c/u).
- **Material Pedagógico:** \$15.000 (cuota única anual).

Para segundo hijo: 5%; tercer o más hijos 7% cada uno en el arancel anual respecto del valor referencial.

ED. BÁSICA (1° A 6° BÁSICO)

- **Incorporación:** \$40.000 (para apoderados nuevos).
- **Matrícula:** \$176.000.
- **Arancel Anual:** \$1.936.000 (en 11 cuotas de \$176.000 c/u).
- **Material Pedagógico:** \$15.000 (cuota única anual).

PRE-BÁSICA	MATRÍCULA	ARANCEL ANUAL	CUOTA ARANCEL 11 MESES
SEGUNDO HIJO	\$150.000	\$1.567.500	\$142.500
TERCER HIJO	\$150.000	\$1.534.500	\$139.500

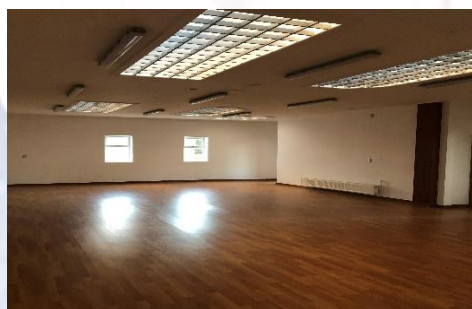
ED. BÁSICA 1° A 6°	MATRÍCULA	ARANCEL ANUAL	CUOTA ARANCEL 11 MESES
SEGUNDO HIJO	\$176.000	\$1.839.200	\$167.200
TERCER HIJO	\$176.000	\$1.800.480	\$163.680

ED. MEDIA (7° BÁSICO A 4° MEDIO)

- **Incorporación:** \$40.000 (para apoderados nuevos).
- **Matrícula:** \$193.000.
- **Arancel Anual:** \$2.123.000 (en 11 cuotas de \$193.000 c/u).
- **Material Pedagógico:** \$15.000 (cuota única anual).

ED. MEDIA 7° A 4°	MATRÍCULA	ARANCEL ANUAL	CUOTA ARANCEL 11 MESES
SEGUNDO HIJO	\$193.000	\$2.016.850	\$183.350
TERCER HIJO	\$193.000	\$1.974.390	\$179.490

- Hasta **12 cuotas sin intereses** con tarjeta de crédito.
- Pago **total contado 3%** descuento adicional.
- Convenios con instituciones.



"DIME Y LO OLVIDO, ENSEÑAME Y LO RECUERDO, INVOLÚCRAME Y LO APRENDO"
(Benjamín Franklin)

**GREENHILL COLLEGE
PUNTA ARENAS**